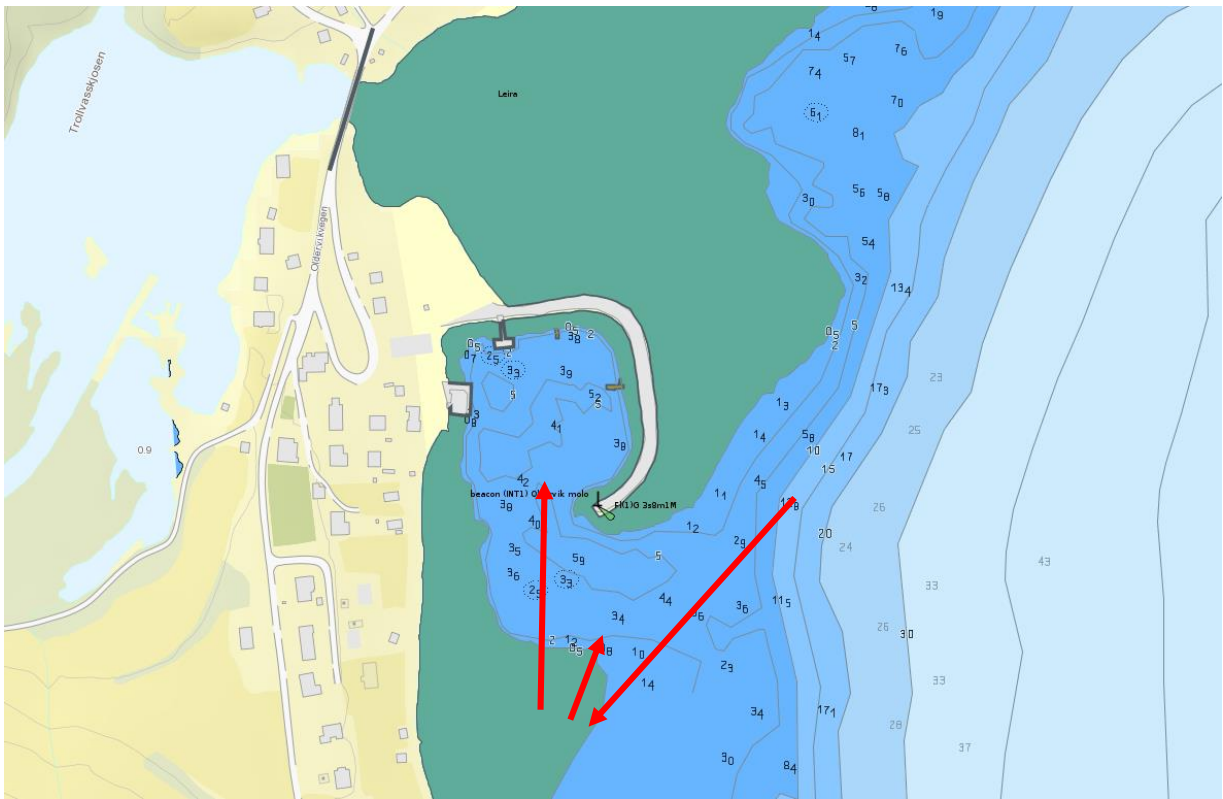


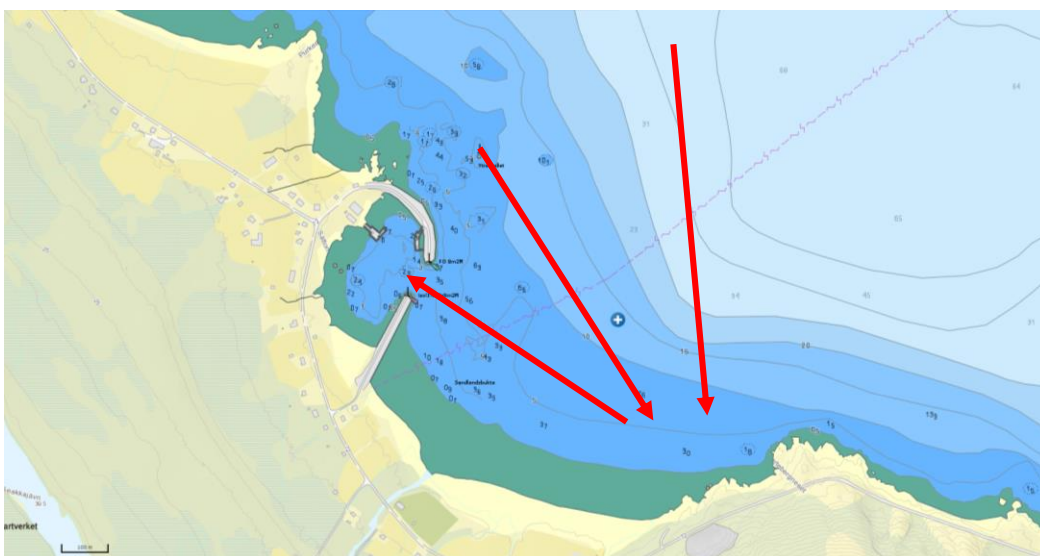
## Moloer i fire utfordrende havner: Oldervik, Sandland, Hasvik og Breivikbotn

### Molo Oldervik (Tromsø kommune)



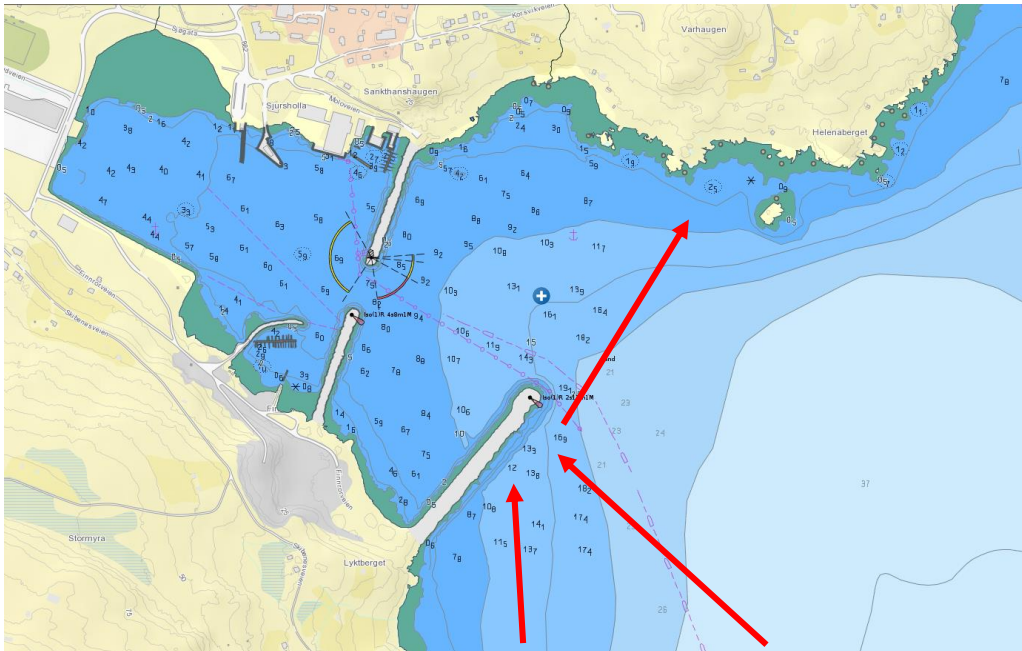
Åpninga er romslig. Vind fra nordaust vil treffe det grunne området sør for havna og slå tilbake inn i havna.

### Moloer Sandland (Loppa kommune)



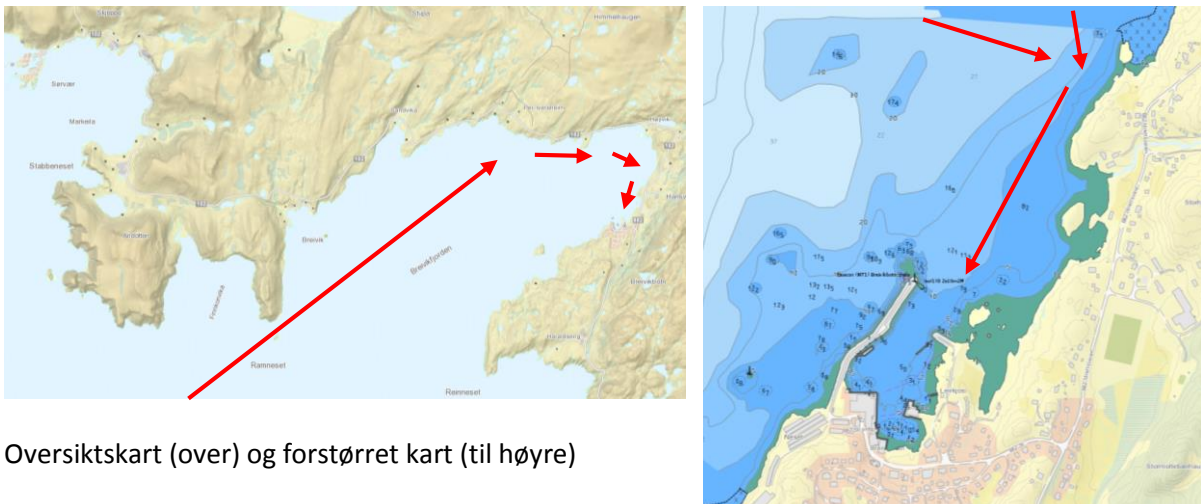
Nordvestlig og nordlige vinder gjør at sjøen slår inn mot landet øst for havna og slår tilbake inn i havna.

## Moloer Hasvik (Sørøysund kommune)



Den ytterste moloen kom til senere enn de to innerste. Den var tvingende nødvendig. Den ytterste moloen avleder sjøene som kommer fra sør og søraust. Ved sterk sørvestlig vind, vil reflekssjøen fra Stjernøya slå over Sørøysundet og inn mot havna. Den ytterste moloen avleder sjøene som kommer inn mot de to opprinnelige moloene.

## Moloer Breivikbotn (Sørøysund kommune)



Oversiktskart (over) og forstørret kart (til høyre)

Vest og sørvestlig vind gjør at tungsjøen kommer inn Breivikfjorden og treffer land. Så følger sjøen land øst og sørøstover i en bue og slår rett inn i havna.